

دورة حياة النباتات الزهرية

تتكاثر النباتات الزهرية من البذور حيث تنتج ازهارا تنمو الي ثمار وبذور بعد عمليتي التلقيح والاصحاب

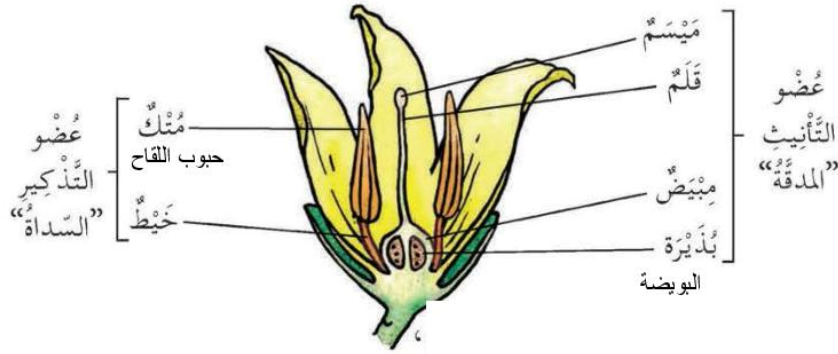
أجزاء الزهرة:

1. عضو التأنيث (المذقة) ويتكون من الميسم, القلم, والمبيض بداخله البويضة
2. عضو التنكير (السداة) ويتكون من الخيط والمنتك الذي يحتوي على اكياس اللقاح التي تنتج حبوب اللقاح

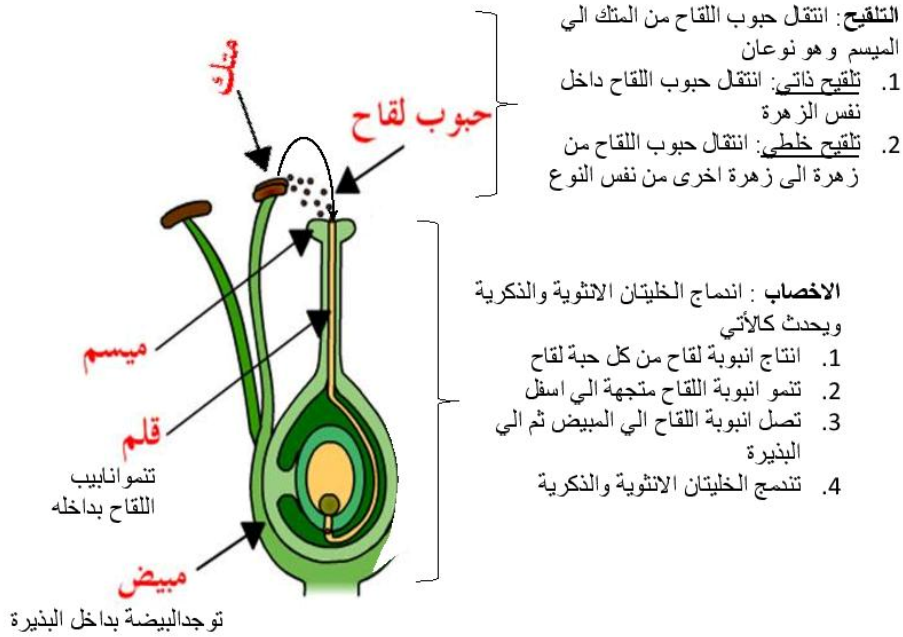
ملاحظة: - اعضاء التنكير والتأنيث قد يكونان في

- نفس الزهرة مثل الطماطم و السوسن
- ازهار مختلفة مثل التوت, القرع, التين و النخيل

زهرة نبات الطماطم

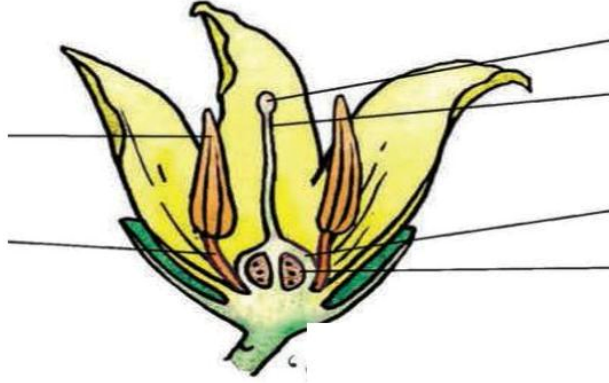


التلقيح والاصحاب



الاسئلة:

سم اجزاء الزهرة مع توضيح اعضاء التانيث والتذكير



اكمل

1. اعضاء التانيث هي.....و.....و.....و.....و.....
2. اعضاء التذكير هما.....و.....
3. توجد اعضاء التذكير و التانيث في نبات التوت في ازهار.....
4. توجد اعضاء التذكير و التانيث في نبات..... في نفس الزهرة
5. التلقيح هو.....
6. هو اندماج الخليتان الانثوية و الذكورية.....
7. التلقيح نوعان هما.....و.....
8. تنتج حبوب اللقاح.....
9. يوجد داخل كل بذيرة.....
10. في الاخصاب تنتج كل حبة لقاح..... تنمو داخل..... متجهة الي..... لتصل الي..... في المبيض

ضع علامة (✓) أو علامة (x) أمام كل عبارة

1. تتكاثر النباتات الزهرية من البذور ()
2. يسمى عضو التانيث بالسداة ()
3. يحتوي المتك على اكياس اللقاح التي تنتج حبوب اللقاح ()
4. توجد اعضاء التذكير والتانيث في النخيل في نفس الزهرة ()
5. التلقيح الذاتي هو انتقال الحبوب من زهرة الي اخرى من نفس النوع ()
6. يحدث التلقيح الخلطي في نبات التوت ()
7. التلقيح هو انتقال حبوب اللقاح من الميسم الي المتك ()
8. تنمو انبوبة اللقاح داخل القلم ()
9. يوجد داخل كل بذيرة خلية البيضة ()
10. التلقيح الذاتي هو انتقال الحبوب في نفس الزهر ()