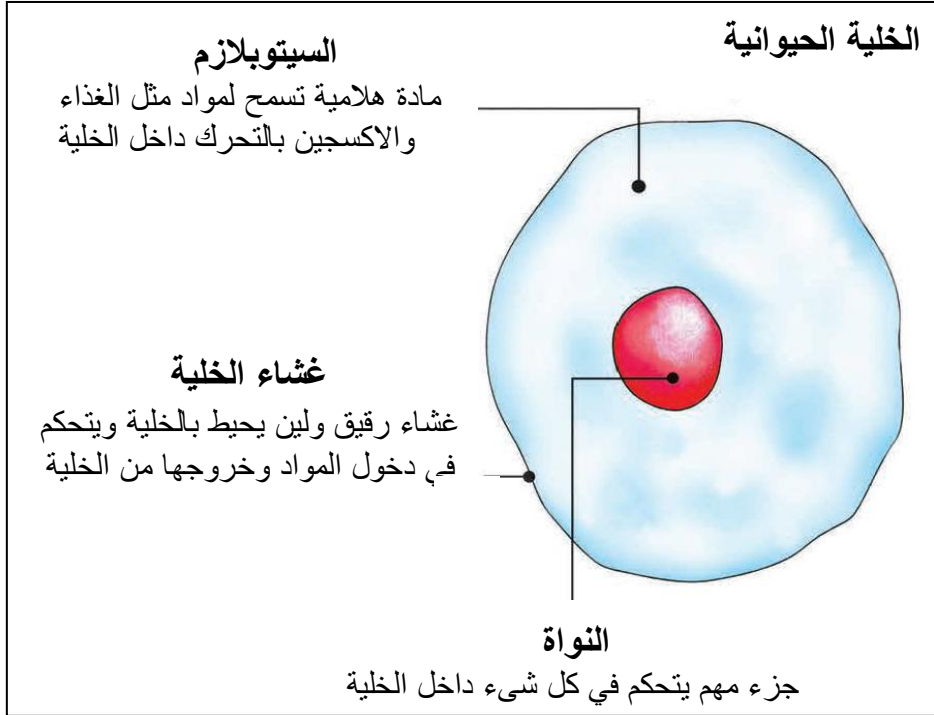
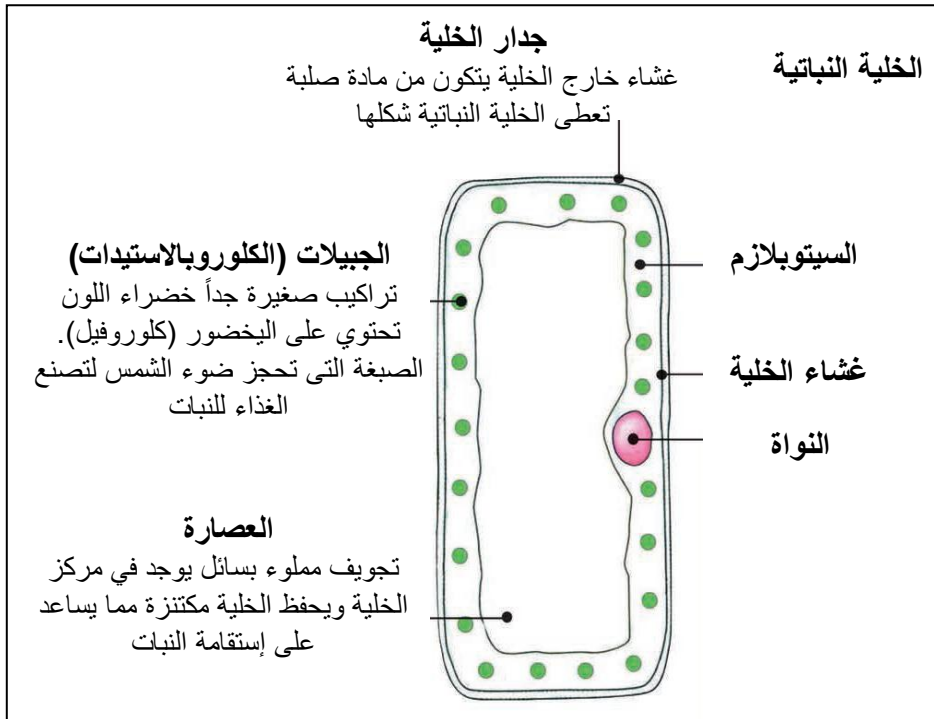


## الخلية الحيوانية والخلية النباتية

### 1. الخلية الحيوانية



### 2. الخلية النباتية

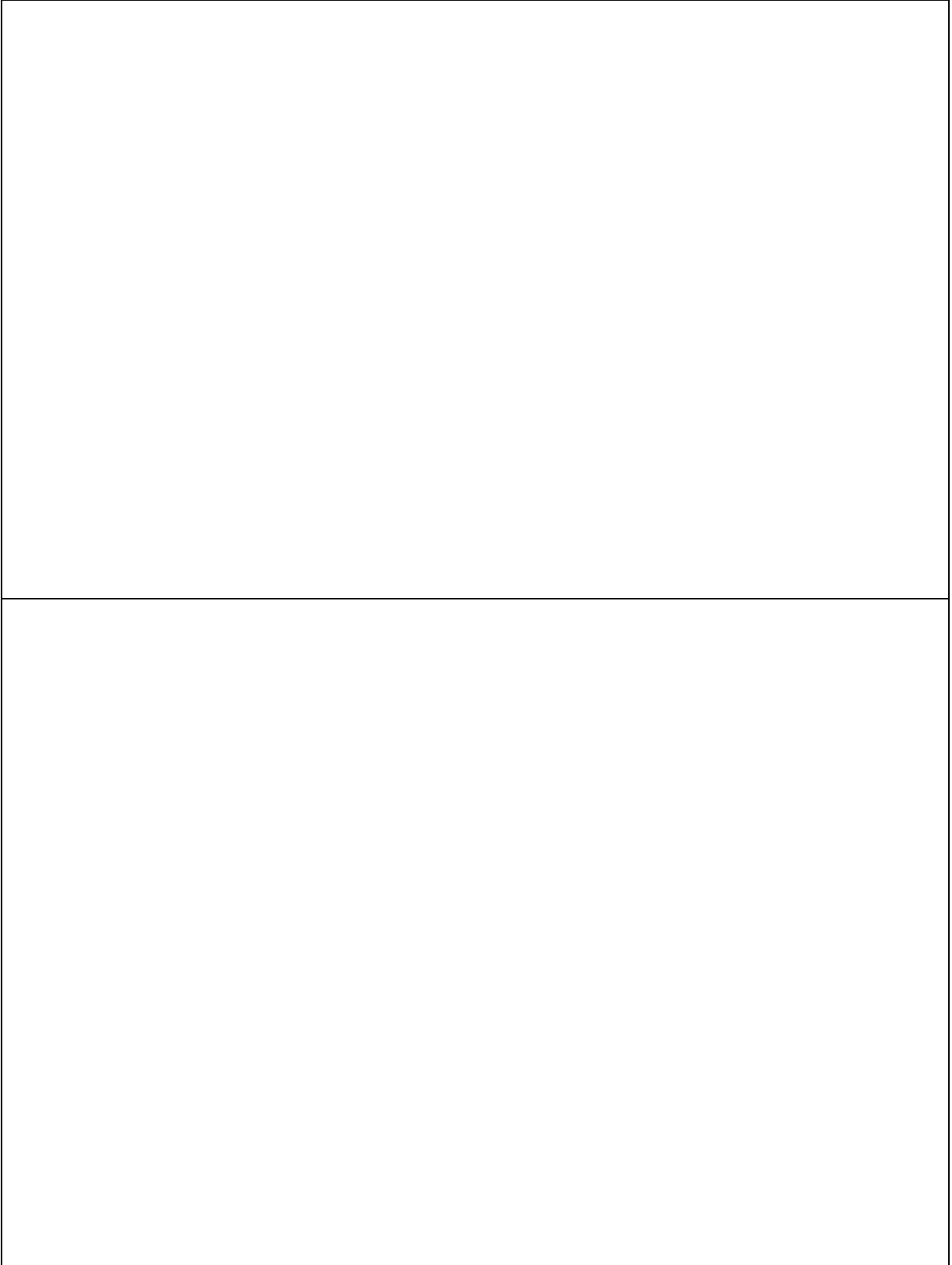


## التشابهات والاختلافات بين الخلية الحيوانية والخلية النباتية:

الوظيفة	الخلية النباتية	الخلية الحيوانية	جزء الخلية
يُسمح للمواد بالتحرُّك داخل الخلية	موجود ✓	موجود ✓	السيتوبلازم
يُحيط بالسيتوبلازم	موجود ✓	موجود ✓	غشاء الخلية
تتحكّم في كل شيء يحدث داخل الخلية	موجودة ✓	موجودة ✓	النواة
يُعطي الخلية النباتية شكلها	موجود ✓	غير موجود ✗	جدار الخلية
تحتوي على اليخضور الذي يحجز ضوء الشمس لكي يصنع النبات الغذاء	موجود ✓	غير موجود ✗	الجبيلات
تُحفظ الخلية مُكتنزة	موجودة ✓	غير موجودة ✗	الفجوة العصارية

## الأسئلة

1. إرسم شكل توضيحي للخلية الحيوانية و الخلية النباتية مع كتابات البيئات فقط



## 2. اذكر وظيفة كل من

• النواة

• السيتوبلازم

• غشاء الخلية

• جدار الخلية

• الجبيلات

• العصارة

## 3. أكمل الجدول التالي:

الوظيفة	الخلية النباتية	الخلية الحيوانية	جزء الخلية
يَسْمَحُ لِلْمَوَادِّ بِالتَّحَرُّكِ دَاخِلَ الخَلِيَّةِ	<input type="text"/>	مَوْجُودٌ ✓	<input type="text"/>
يُحِيطُ بِالسَّيْتُوبَلَازِمِ	<input type="text"/>	مَوْجُودٌ ✓	غِشَاءُ الخَلِيَّةِ
<input type="text"/>	مَوْجُودَةٌ ✓	<input type="text"/>	النَّوَاءُ
<input type="text"/>	<input type="text"/>	<input type="text"/>	جِدَارُ الخَلِيَّةِ
تَحْتَوِي عَلَى اليَخْضُورِ الَّذِي يَحْجِزُ ضَوْءَ الشَّمْسِ لِكَيْ يَصْنَعَ النَّبَاتُ الغِذَاءَ	مَوْجُودٌ ✓	<input type="text"/>	<input type="text"/>
تَحْفَظُ الخَلِيَّةُ مُكْتَنِزَةً	<input type="text"/>	<input type="text"/>	الفَجْوَةُ العُصَارِيَّةُ

4. ضع علامة (✓) أو علامة (x) أمام كل عبارة

- أ) من مكونات الخلية الحيوانية جدار الخلية ( )
- ب) من مكونات الخلية النباتية الجبيلات ( )
- ج) تتحكم النواة في دخول المواد وخروجها من الخلية ( )
- د) يعطى غشاء الخلية شكل الخلية النباتية ( )
- هـ) يعمل اليخضور على حجز الضوء لكي يصنع النبات الغذاء ( )
- و) تحفظ الفجوة العصارية الخلية الحيوانية مكتنزة ( )
- ز) تتحكم النواة في كل شيء داخل الخلية ( )